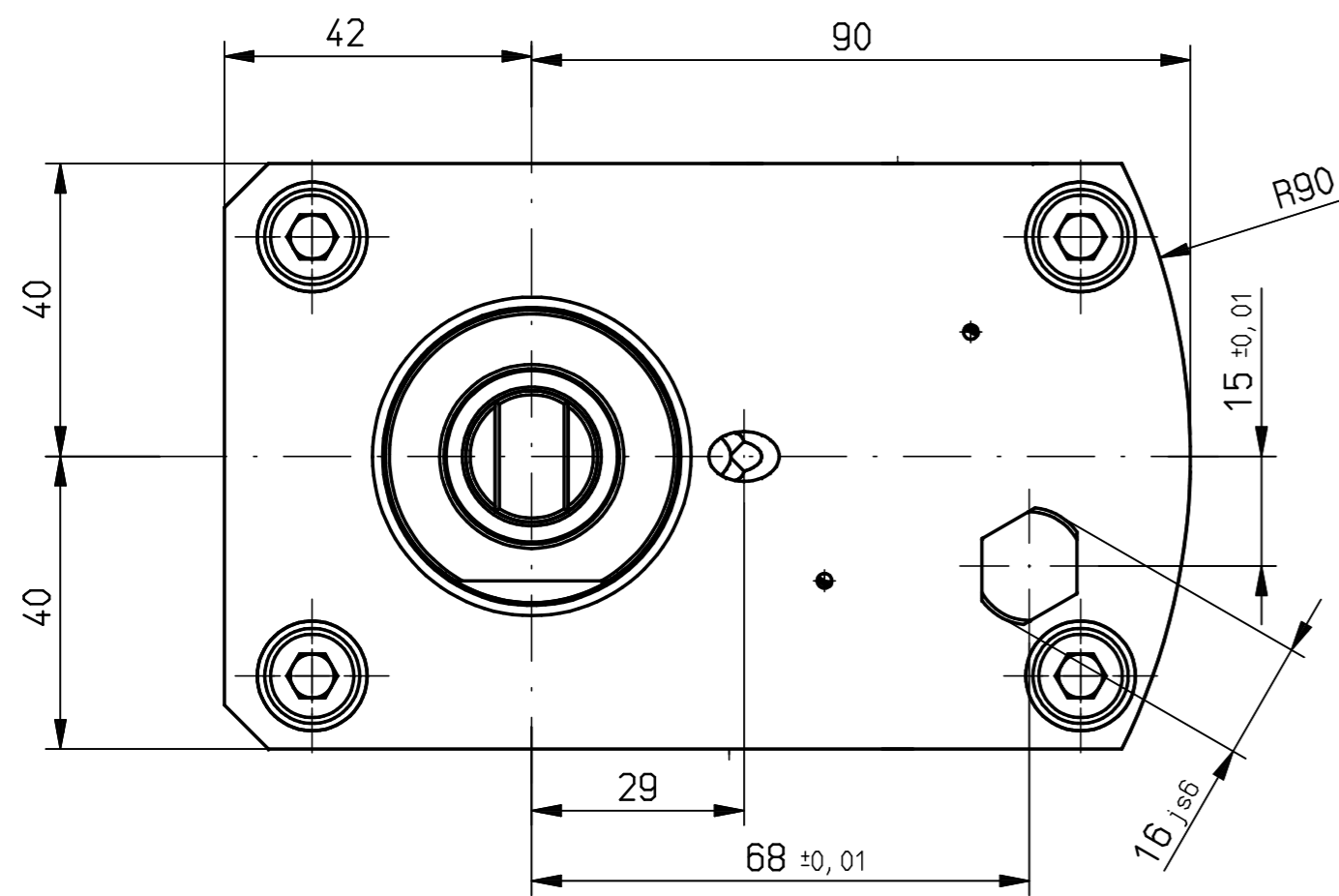
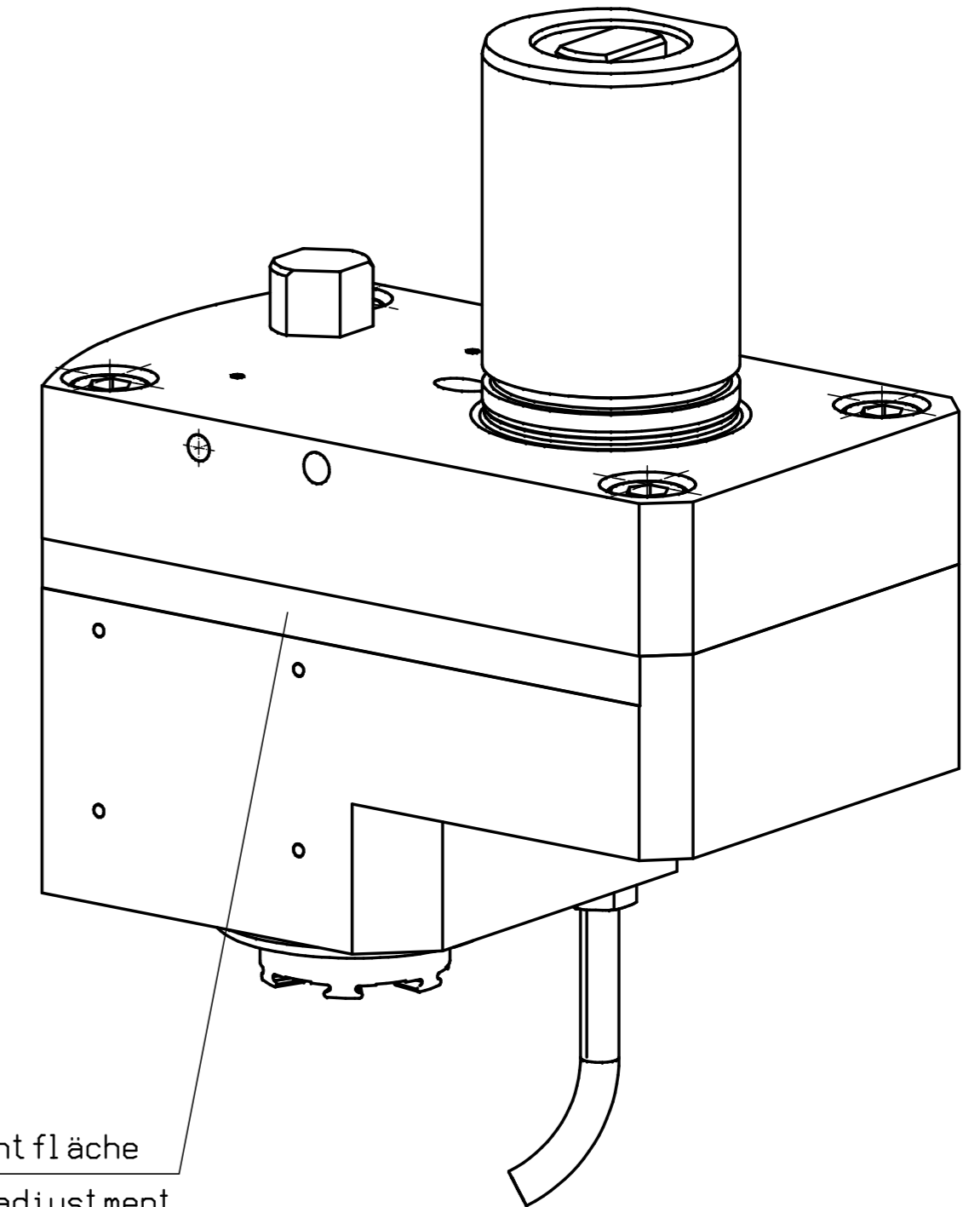
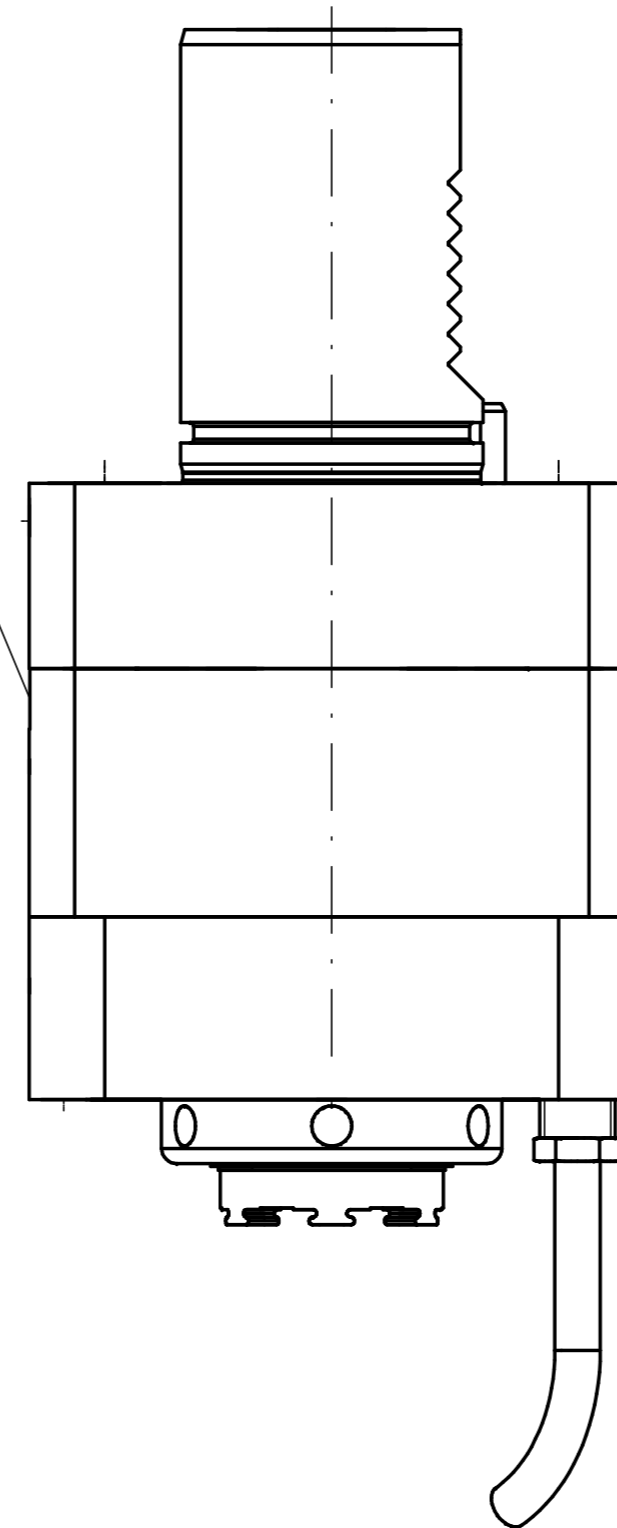


Ausrichtfläche
plane adjustment




n1(max) = 6500 U/min
n2(max) = 13000 U/min
M (max) = 25 Nm
i(n1/n2) = 1 : 2
p(max) = 70bar

Drehrichtungsumkehr
direction of rotation reversal

Kühlmittelezufuhr i.K. durch die Spindel
und e.K. über Spritzrohr

internal coolant supply through the spindle
and external coolant supply through pipes

A124342		Allg. Tol. ZWN-BL		Maßstab 1:1	101676
A05.0612.7142.404HD		ISO 2768-m 07.02.2011		Werkstoff: Maßblatt	
manuelle Änderung		Datum	Name	 ZETTL 87488 Betzigau - Westendstraße 3 GmbH Tel.: 0831/57444-0 Fax.: -90	
		Bearb. 13.03.2000	Holzheu		
		Gepr. 07.02.2011	Gessner		
		Norm			
		CAD: C: 00073180.SZA			
02	Ausrichtfläche dazu	07.02.2011	Gessn	AGW-MA-B-40-ER25-1:2-I Blatt	
01	50bar > 70bar korreg	21.06.2007	Ho	MP6200Y (16-fach) Bl.	
Zust.	Änderung	Datum	Name	Urspr. 00005835-Z	Ers. f.: Ers. d.: Plotserver